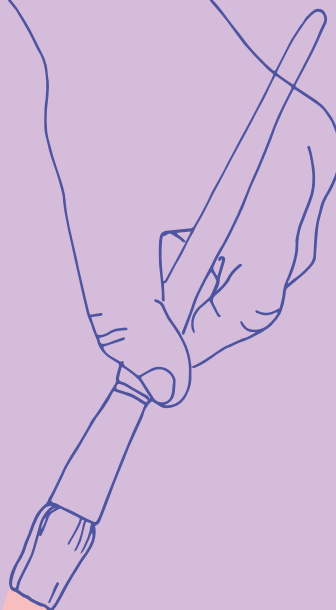


**KULTUR  
PARKEN  
&  
SMÅLAND**

**1800-TAL  
STADSVANDRING  
UPPTÄCKSFÄRD I MAGASINET  
UTVANDRING  
FORNTID OCH MER!**

**Förskoleklass till gymnasium  
SFI och anpassad grund- och gymnasieskola**

**SKOLPROGRAM  
HÖSTEN 2023**





Välkommen till  
Kulturparken  
Småland!

SKOLPROGRAM HÖSTEN 2023

**Hösten 2023 hos Kulturparken bjuder på många roliga och lärorika upplevelser! Bland våra pedagogiska utställningar erbjuds exempelvis den förhistoriska utställningen 13 000 år där eleverna på ett nära och pedagogiskt sätt får uppleva sten-, brons- och järnåldern.**

I vår utställning *Det nya landet - Drömmen om Amerika* skildras tiden mellan 1830 och 1930 då drygt en miljon svenskar flyttade till Amerika för att starta ett nytt liv. Varför emigrerade så många? Vad hände med människorna i det nya landet och vad hände i landet som de lämnade?

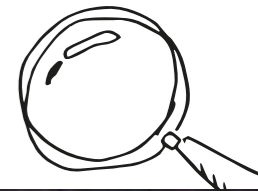
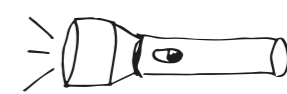
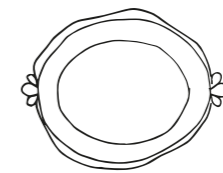
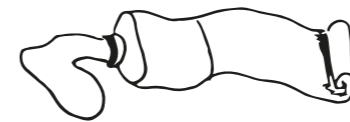
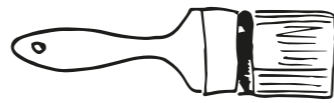
Vill ni veta mer om glasets spännande värld erbjuder vi flera utställningar om glasets historia, de svenska glasbruken och om glaskonstverk från olika tidsepoker.

På Kulturarvscentrum Småland finns möjlighet att besöka våra öppna magasin. Här finns många intressanta, märkliga och roliga saker att upptäcka. Vi erbjuder även historiska vandringar i Växjö stad eller i er egen skolas omgivning där vi tillsammans upptäcker den riktigt nära historien.

**BOKA VISNING MED  
KULTURPARKENS PEDAGOGER**

I kombination med visning erbjuder vi också möjlighet till hantverk och skapande tillsammans med oss.  
Välkomna!





# 13000 ÅR

*– forntiden nära oss*

I forntidsutställningen vill vi visa att det förflutna finns nära oss. Nästan överallt i skog och mark finns det spår efter de människor som levat här för tusentals år sedan. På väggarna går det att se hur landskapet ändrats genom årtusendena. Välj mellan sten-, brons, eller järnålder tillsammans med efterföljande verkstad.

## PLATS

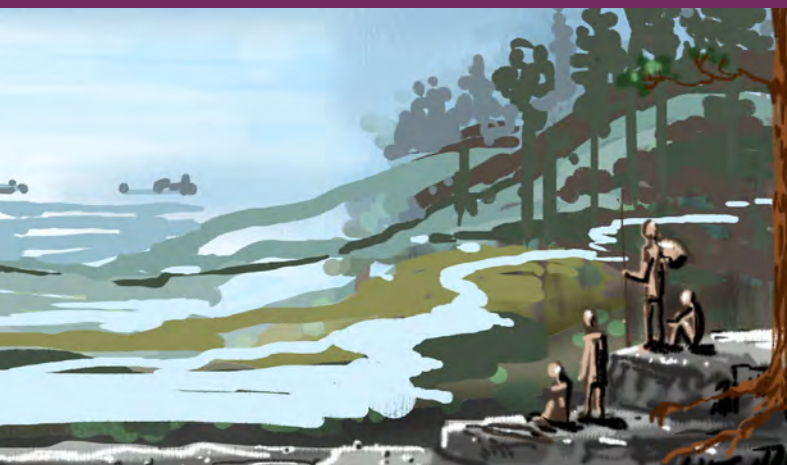
Smålands Museum

## TID

1,5–2 timmar

## KOSTNAD

- 500 kr per klass, enbart visning
- 600 kr per klass, visning & verkstad



Utställningen *Det nya landet - Drömmen om Amerika* i Utvandrarernas hus skildrar tiden mellan 1830 och 1930 då drygt en miljon svenskar flyttade till Amerika för att starta ett nytt liv. Varför emigrerade så många? Vad hände med människorna i det nya landet och vad hände i landet som de lämnade? I verkstaden anpassar vi aktivitet efter åldersgrupp. För de äldre årskurserna kan det också ingå att vi tittar på arkivmaterial och pratar om vad som finns i arkiven och hur de fungerar.

## PLATS

Utvandrarernas Hus

## TID

1,5–2 timmar

## KOSTNAD

- 500 kr per klass, enbart visning
- 600 kr per klass, visning & verkstad

# På väg i 1800-talets Kronoberg

Kliv in i 1800-talets Växjö, möt livet under bondesamhället och märk skillnaderna mellan land och stad. Se hur samhället såg ut och hur man transporterade sig, var man arbetade, om marknader och om hur museet kom till. Vi lär också känna en och en annan dåtida Växjö-kändis under visningen. I verkstaden fortsätter vi att jobba på tema 1800-tal.

## PLATS

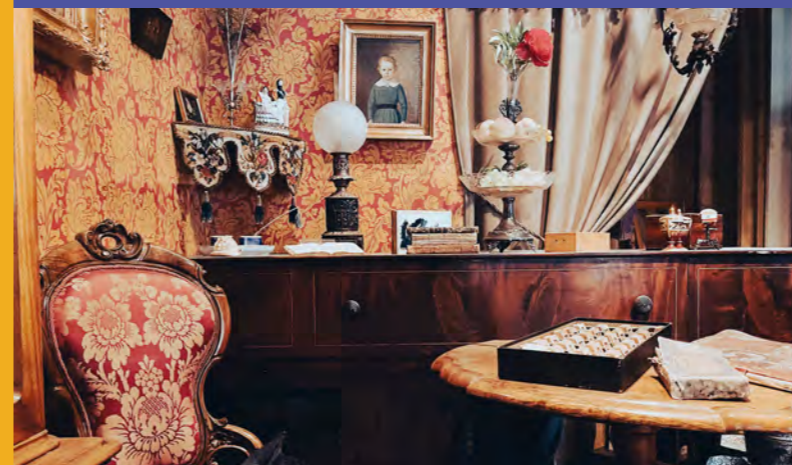
Smålands museum

## TID

1,5–2 timmar

## KOSTNAD

- 500 kr per klass, enbart visning
- 600 kr per klass, visning & verkstad



Vad finns det för dolda skatter i museets magasin? Vi bjuder in till upptäcktsfärd i museets öppna magasin och berättar om några av föremålens spännande historier. Här finns föremål från allt från stenålder till samtid. Även här finns möjlighet till hantverk och skapande i vår verkstad.

## PLATS

Kulturarvscentrum Småland,  
Sandvägen 15, Växjö

## TID

1,5–2 timmar

## KOSTNAD

- 500 kr per klass, enbart visning
- 600 kr per klass, visning & verkstad

# Julfirande förr



FOTO: SIMON BERGER/UNSPASH

Vi lyfter ett tema kring julfirande förr och i verkstaden skapar vi saker som hör julen till.

Bokas endast för december.



**PLATS**  
Smålands museum

**TID**  
1-1,5 timmar

**KOSTNAD**  
600 kr per klass



## Arkiv, migration & släktforskning

Vad är ett arkiv? Hur letar man rätt på släktingar som emigrerat till USA? Vi tittar i arkivet, slår i databaser och läser gamla brev som skickats till och från Amerika.

**PLATS**  
Utvandrarnas Hus

**TID**  
1,5-2 timmar

**KOSTNAD**

- 500 kr per klass, enbart visning
- 600 kr per klass, visning & verkstad



# HISTORISKA VANDRINGAR

## Historiska vandringar

En timmes vandring och guidning med klassen.  
Kläder efter väder!

### VÅRA OLIKA VANDRINGAR



**1000 år i Växjö**  
Stadsvandring om Växjö från  
1000-talet fram till idag.



**Det medeltida Växjö**  
Stadsvandring om den medeltida staden.



**Pest, svin och avloppsvatten**  
Stadsvandring om  
1700-talets Växjö.

**PLATS** Utvandrarnas Hus  
**TID** 1-1,5 timme  
**KOSTNAD** 500 kr per klass

## Historisk vandring nära er skola

I mån av utrymme kan vi erbjuda en vandring i närmiljön kring er skola. Det kräver mer förberedelse och kostar därför lite mer.

**TID** 1,5 timme  
**KOSTNAD** 1000 kr per klass

Stadsvandring, den medeltida staden eller 1700-talets Växjö?  
Vi erbjuder flera olika vandringar.  
Vi ses!



# SPECIALARE

## Bli forskare för en dag!

Varför dödade Maria sin kompis? Kom och lös en mordgåta med hjälp av arkiv och arkeologiskt material.

År 1838 skedde ett mord i Växjö. Pigan Maria dödade sin vän Ingeborg. Varför skedde det och hur gick det till? På vilka sätt kan vi ta reda på mer? Tillsammans löser vi gåtan.

Eleverna får lära sig att värdera olika typer av källor och förstå hur historia skapas. Här finns också utrymme att diskutera olika människors livsvillkor då och nu, brott och straff, samt hur spår av historiska platser kan avläsas idag. Om ni vill ger vi möjlighet att besöka en av platserna där det hela utspelade sig.

### PLATS

Kulturarvcentrum Småland, Sandvägen 15, Växjö

### ÅRSKURS

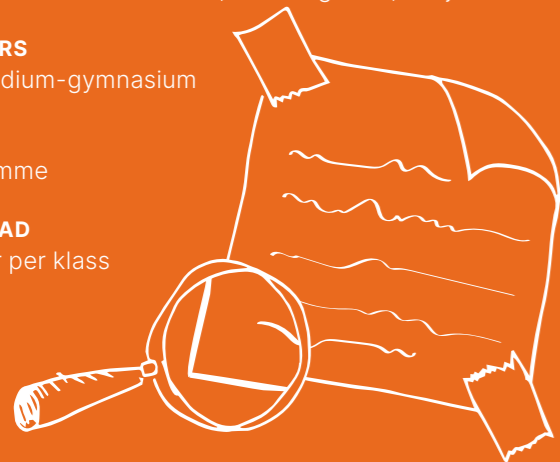
Högstadium-gymnasium

### TID

1-1,5 timme

### KOSTNAD

1000 kr per klass



Här på Kulturparken möter ni pedagoger och personal med specialkunskaper inom historia, konst och arkeologi. I samarbete med er skräddarsyr vi Skapande skola-projekt utifrån ert intresse.

Hos oss på Kulturparken Småland ges chansen att lära känna sin historia och därigenom lättare förstå den värld vi lever i idag. Det ger verktyg för att vara med och skapa framtiden. Med hjälp av våra utställningar, magasin, arkiv och olika historiska miljöer närmar vi oss Kronobergs innehållsrika historia.

Några exempel från tidigare år är *Torparliv och 1800-tal*, *Kronoberg – människor och arbete på 1500-talsslottet* och *Stenålder i Markaryd – hantverk och historia*.

**Kontakta oss för mer information och programförslag.**



UTSTÄLLNING  
Det nya landet - drömmen om Amerika



UTSTÄLLNING  
13 000 år - forntiden nära oss



VERKSTAD  
Skapande skola



# PRAKTISK INFORMATION

## BESÖKSADRESSER

**Smålands museum och Sveriges glasmuseum**

Södra Järnvägsgatan 2, Växjö

## Utvandrarnas hus

Vilhelm Mobergs gata 4, Växjö

## Kulturarscentrum Småland

Sandvägen 15, Växjö (buss 5 går regelbundet från Växjö station till Kulturarscentrum).

Växjösjön



**Kulturparken Småland samordnar kulturarvsfrågorna i Kronobergs län. Vi bedriver verksamhet på flera platser i länet. Den pedagogiska verksamheten sker främst på Smålands museum, Sveriges glasmuseum, Utvandrarnas hus, Kulturarscentrum Småland, Kronobergs slottsruin, samt på skolor i länet.**

## VISNING MED MUSEIPEDAGOG

Kom och ta del av våra utställningar och följ med på en visning där vi utforskar och diskuterar tillsammans. Naturligtvis anpassas innehållet efter elevernas ålder och speciella önskemål.

**Tid:** 45–60 minuter **Kostnad:** 500 kr per klass

## VISNING OCH VERKSTAD

I de flesta av våra program passar det bra att kombinera visning med efterföljande skapande verkstad. Ett sätt för eleverna att reflektera, diskutera och skapa själva utifrån det vi pratat om i utställningen.

**Tid:** 1,5–2 timmar **Kostnad:** 600 kr per klass

## BESÖK PÅ EGEN HAND

Skolgrupper med lärare som vill gå själva på något av museerna går in med fri entré. Besök sker under ordinarie öppettider. Ni ansvarar själva för ordning och säkerhet i museets miljöer.

**Anmäl gärna ert besök i förväg:**

**pedagogiska@kulturparkensmaland.se**

## BOKNINGAR

Hör av er till oss för bokning av visningar, verkstad och övriga program.

**Bokning sker i första hand via e-post:**  
**pedagogiska@kulturparkensmaland.se**

*Vi reserverar oss för eventuella ändringar i programmet.*

## EVENTUELLA FRÅGOR

Håkan Nordmark  
0470-70 42 17

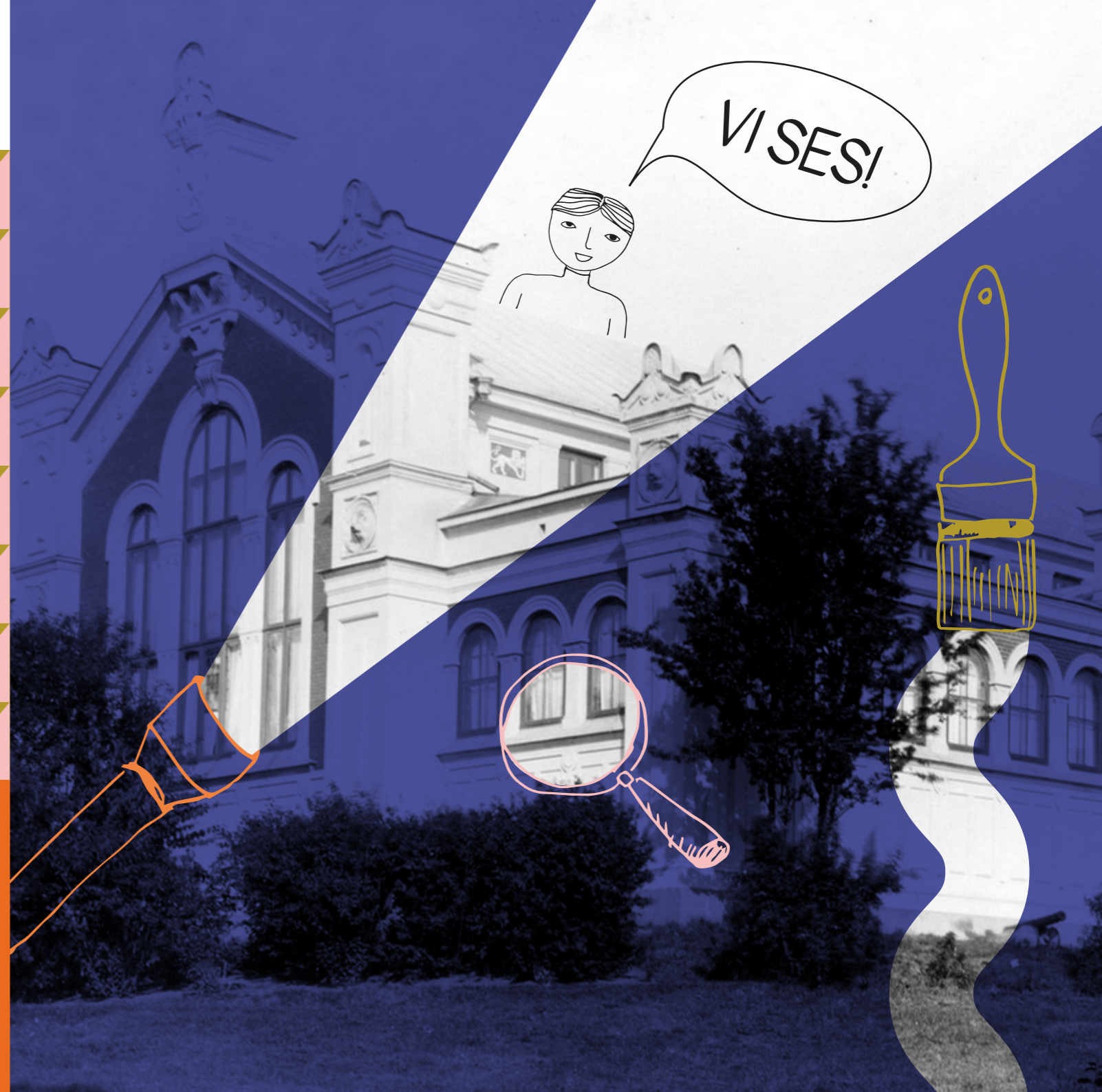
Emma Schmidt  
0470-70 42 48

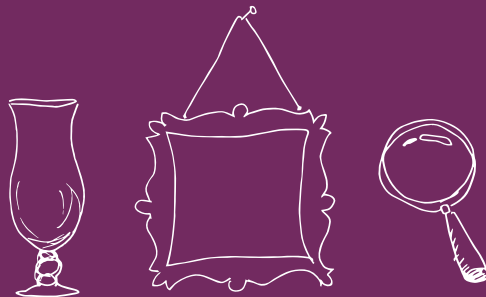
Eva Nilsson  
0470-70 42 59

Kulturparken Smålands  
växel 0470-70 42 00



VI SES!





KULTURPARKEN SMÅLAND AB är en organisation med flera kulturella mötesplatser. Smålands museum, Sveriges glasmuseum, Utvandrarernas hus, Kronobergs slottsruin, **KULTUR PARKEN SMÅLAND** Kulturarvscentrum Småland, Kronobergs lantbruksmuseum, Ångaren Thor och Kronobergsarkivet är delar i Kulturparken Småland.